



UNIUNEA EUROPEANĂ



Proiect cofinanțat din Fondul Social European prin Programul Operațional Capital Uman 2014-2020

Axa prioritară 6 Educație și competențe

Prioritatea de investiții 10.1 Reducerea și prevenirea abandonului școlar timpuriu și promovarea accesului egal la învățământul preșcolar, primar și secundar de calitate, inclusiv la parcursuri de învățare formale, nonformale și informale pentru reintegrarea în educație și formare

Obiectivul specific 6.4 Creșterea numărului de tineri care au abandonat școala și de adulți care nu și-au finalizat educația obligatorie care se reintorc în sistemul de educație și formare, inclusiv prin programe de tip a doua șansă și programe de formare profesională

Obiectivul specific 6.6 Îmbunătățirea competențelor personalului didactic din învățământul preuniversitar în vederea promovării unor servicii educaționale de calitate orientate pe nevoile elevilor și a unei școli inclusive

Titlu proiect: "Acces la programe de educație și formare profesională pentru tinerii și adulții din județul Dolj care au părăsit timpuriu școala (1)"

Cod SMIS 2014+ 135712

PROGRAMA ȘCOLARĂ/ PLANIFICARE/ MATERIALE DE EVALUARE/ MATERIALE DE PREDARE-ÎNVĂȚARE

DISCIPLINA

Educație muzicală și educație plastică

Modulul M1

Program „A doua șansă” pentru învățământ secundar inferior

versiune intermediară

A.3.1 Organizarea, monitorizarea și evaluarea programului „A doua șansă” și a stagiilor de pregătire practică de 720 de ore

TĂNASIE MONICA PETRONELA

Expert curriculum *Educație muzicală și educație plastică*

IULIE 2022

Conținutul acestui material nu reprezintă în mod obligatoriu poziția oficială a Uniunii Europene sau a Guvernului României

UNITATEA 8 - ARBORELE ARTELOR

CONȚINUTURI

- Ramuri și genuri
- Opera de artă/ reproducerile de artă

RAMURI ȘI GENURI

Prin modul său de manifestare, arta poate fi considerată și ca o formă de cunoaștere. Ea cuprinde literatura, muzica, dansul, cinematografia și artele frumoase, așa cum erau denumite în trecut artele plastice, acestea fiind în relație strânsă cu celelalte arte.



Artele plastice, regroupează toate practicile sau activitățile care realizează o reprezentare artistică, estetică sau poetică, prin forme sau volum, cuprinzând mai multe ramuri: pictura, sculptura, arhitectura, artele decorative, grafica.





În cadrul fiecărui gen, există diverse specii. De exemplu, pictura de șevalet include natura statică, portretul, peisajul etc., iar pentru arta decorativă monumentală este specific vitraliul, fresca, tapiseria și mozaicul.



PICTURA

REȚINE!

Pictura este arta de a transmite o stare, un sentiment, un mesaj, cu ajutorul culorilor, punctelor, liniilor, formelor etc.

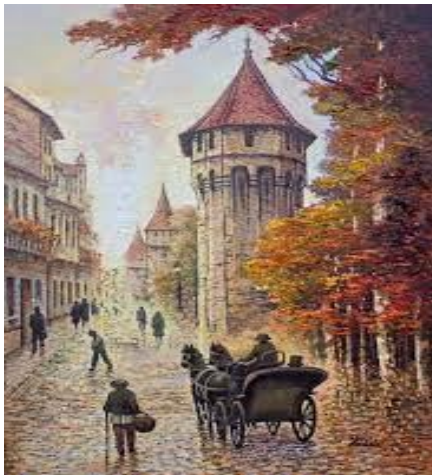
Genuri ale picturii: peisajul, portretul, natura statică, natura moartă, scena de gen.

Peisajul

- este opera de artă pictată sau desenată care înfățișează imagini din natură.
- există mai multe tipuri de peisaj, dintre care amintim: peisajul marin (a cărui tematică este marea), peisajul citadin (care prezintă diverse aspecte ale orașului), peisajul din natură.
- tipurile de peisaj au început să se dezvolte cu o forță nouă, când artiștii au avut ocazia să lucreze în aer liber.



Van Gogh- Peisaj marin



Peisaj citadin



Peisaj din natură



Portretul

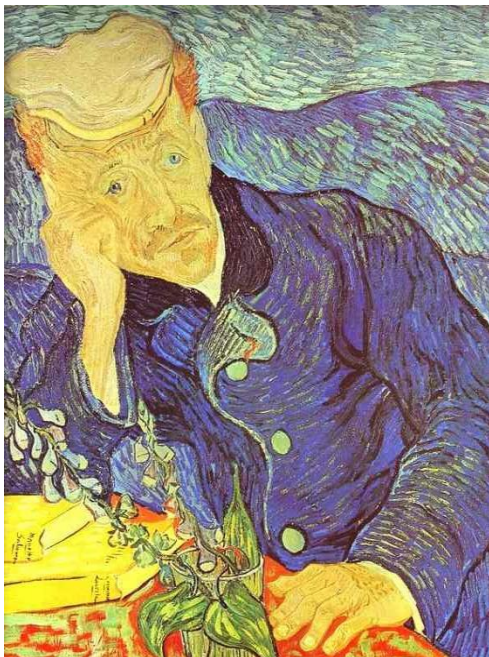
- este o reprezentare plastică a ființei umane și poate fi cap, bust (reprezentare doar a capului și a umerilor), portret compozițional (reprezentare a părții superioare a corpului, inclusiv a brațelor și a mâinilor) sau figură întregă (înfățișează întregul corp).



D. Velázquez- Portretul contelui de Olivares N. Grigorescu- Portret de fetiță

Pictura simplă pentru începători

<https://www.youtube.com/watch?v=58JZWjvLgPk&t=51s>



V. van Gogh- Portretul doctorului Gachet

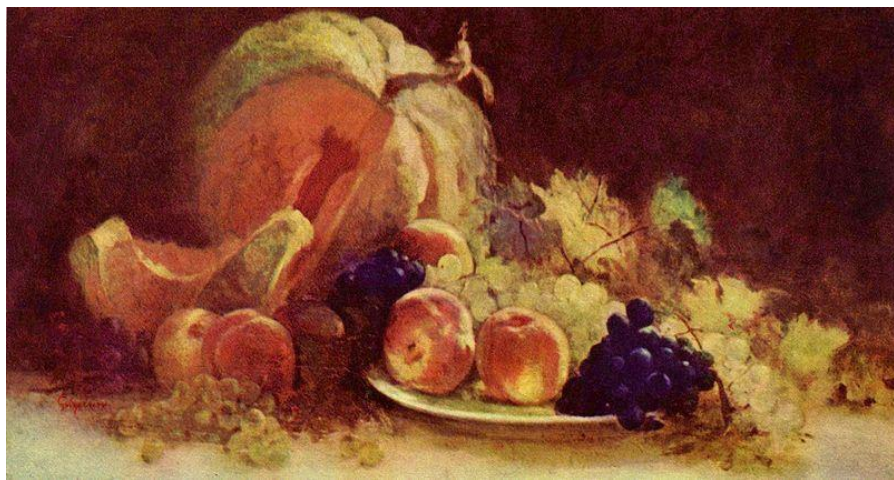
APLICAȚIE PRACTICĂ
Realizați un peisaj, folosind materiale diverse.



Natură statică sau natură moartă

- înfățișează obiectele din mediul casnic, obiecte neînsuflețite din viața de zi cu zi: fructe, cărți, flori, vase, etc.

P. Cezanne- Natură moartă



N. Grigorescu- Natură statică cu fructi



V. Gogh- Floarea Soarelui



P.A. Renoir- Trandafiri și iasomie



Știați că ...

Primele naturi statice pot fi întâlnite în arta egipteană încă din mileniile 3-2 î.H.? Mai apoi naturile statice sunt redată în arta Romei antice, în arta medievală europeană (când descriu și simbolizează însușirile sfinților) și mai târziu, prin secolele 14—15 în Italia, Țările de Jos, Germania.
Natura statică s-a format în timp ca gen de sine stătător, astfel că tablouri care înfățișează doar obiecte apar abia în secolul al XVII - lea.

Curs pictura - natura statică pentru începători

https://www.youtube.com/watch?v=2l_rCqDzYE&t=6s



Scena de gen

- **tratează subiecte din viața de toate zilele.**
- **este o compoziție cu mai multe personaje care se află în cursul unei acțiuni.**
- **primele scene de gen apar în nordul Europei, în secolul al XV-lea, fac adesea referire la bani și la cămătări.**
- **în pictura flamandă, la Pieter Bruegel cel Batran, scenele de gen reprezintă oameni saraci, țărani de obicei, tablourile sale având caracter etnografic, dar și alegoric.**





- Theodor Aman este cel care a introdus în pictura românească scena de gen, realizând numeroase tablouri în care a surprins momente din viața înaltei societăți din capitală. Sinaia era un loc de vacanță preferat de bucureștenii înstăriți mai ales după inaugurarea castelului regal Peleş în 1883. Pictorul redă aspecte din viața acestui orașel de munte și în lucrarea *Pe terasă la Sinaia*.



T. Aman- Pe terasă la Sinaia





T. Aman-Hora de la Aninoasa

Maeștri ai artei vizuale românești - Theodor Aman
<https://www.youtube.com/watch?v=oZ5nUwUy6ic>

SCULPTURA

- Sculpturile reprezintă imagini tridimensionale (au înălțime, lățime și adâncime) și sunt realizate din materiale solide: piatră, metal, lemn, lut etc.
- Sculpturile se realizează cu: dalta, cuțitul, ciocanul (de diferite mărimi), prin modelare și cioplire.



Michelangelo-Pieta



Tipuri de sculptură

Altorelief

- ✓ lucrare de sculptură în relief față de suprafața de fundal de care ține sau pe care a fost aplicată.
- ✓ această ramură a sculpturii în relief s-a dezvoltat în mod deosebit în perioada antică a Greciei, tehnica fiind folosită și în perioada medievală, pentru a atinge apogeul în timpul perioadei renascentiste.



Altorelief sculptat în piatră

Basorelief

- ✓ figurile sunt prezentate în relief pe un fundal cu care acestea fac un corp comun, ieșirea în volum față de fundal fiind relativ mică, joasă.
- ✓ basorelieful a cunoscut succesul în timpul perioadei renascentiste.
- ✓ începând cu secolul XX, basorelieful a devenit o parte importantă a arhitecturii, astfel de opere de artă fiind utilizate cu precădere pentru decorarea clădirilor.



Basorelief de pe Columna lui Traian

Sculptura în piatră

- ✓ sculptura în piatră este opera unui sculptor care cu ajutorul dălții, ciocanului și cuțitului modelează piatra după un model original sau după o anumită schiță.
- ✓ materialul folosit pentru sculptură poate fi alcătuit din diferite roci sau minerale ca marmură, bazalt, granit, diorit, alabastru, jad etc.



C. Brâncuși- Domnișoara Pogany



ȘTIAI CĂ

În Grecia antică s-au realizat sculpturi din marmură care erau aproape identice corpului uman.

În Orientul Îndepărtat s-au realizat, în general, sculpturi din jad, fildeș și bronz. Sculpturile prezentau și animale dintre care cel mai frecvent era reprezentat calul, bivolul, ursul, rinocerul, elefantul și tigru.

REȚINE!

Sculptori renumiți

Phidias sculptor grec din secolul V î.e.n.

Praxiteles sculptor grec din secolul IV î.e.n.

Niccolò Pisano (1205/07-1278) sculptor italian

Donatello (ca. 1386-1466), sculptor italian

Michelangelo (1475-1564), sculptor italian

Giovanni Lorenzo Bernini (1598-1680), sculptor italian

Antonio Canova (1757-1822), sculptor italian

Bertel Thorvaldsen (1770-1844), sculptor danez

Constantin Brâncuși (1876-1957), sculptor român care a trait și murit la Paris

CONSTANTIN BRÂNCUȘI



Masa tăcerii



Poarta sărutului



Coloana infinitului



Statuia

- ✓ Statuia este o sculptură care reprezintă de obicei o persoană, un eveniment, un animal sau un obiect.

Statuia ecvestră

- ✓ Statuia ecvestră (sau sculptura ecvestră) este forma de reprezentare publică preluată din epoca antică la nivel mondial care reprezintă o persoană în postura de călăreț.



APLICAȚIE PRACTICĂ

Realizați un portofoliu cu lucrări de sculptură celebre ale unui sculptor amintit mai sus.

ARHITECTURA

- arhitectura este știința și arta de a proiecta și de a construi clădiri.
- o clădire se realizează din: piatră, beton, lemn, metal, sticlă etc.
- arhitectura este atât procesul, cât și produsul de planificare, proiectare și construcție a spațiului care reflectă considerații funcționale, sociale și estetice. Necesită manipularea și coordonarea materialului, tehnologiei, luminii și umbrelor.
- o definiție mai largă poate cuprinde toată activitatea de proiectare de la nivel macro (design urban, arhitectură peisagistică) până la nivel micro (detalii de construcție și mobilier).



- Lucrările de arhitectură sunt adesea percepute ca simboluri culturale și politice și ca opere de artă. Civilizațiile istorice sunt adesea identificate cu realizările lor arhitecturale care au supraviețuit.(Anexe-planșe demonstrative).



ATENEUL ROMÂN

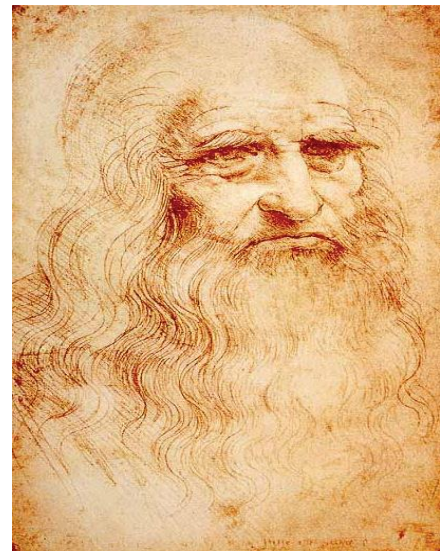
Meseria de ARHITECT

<https://www.youtube.com/watch?v=QqhektEN38w>



GRAFICA

- Grafica este arta scrisului, a desenului artistic și tehnic, arta de a ilustra cărți și de a executa afișe, postere etc.
- Afișele și grafica de carte se pot realiza cu tuș, pasteluri, creioane, acuarele pe carton, hârtie, perete etc.
- Datorită avansării tehnologiei informaționale și computerizate, au luat naștere și s-au dezvoltat noi genuri, cum ar fi grafica pe calculator.



Leonardo da Vinci-Autoportret



ȘTIAI CĂ?

Cele mai vechi grafice cunoscute de antropologii ce studiază perioadele preistorice sunt picturi în peșteri și însemne pe bolovani, oase, fildes și coarne de cerb, care au fost create în timpul Paleoliticului din 40.000 până în 10.00 î.Hr. sau chiar mai devreme. Multe dintre acestea au fost descoperite ca înregistrând detalii astronomice, sezonale și cronologice.



Grafica are direcții de dezvoltare și aplicare.

- ✓ **Grafica de șevalet** se împarte în două tehnici majore Desenul și Stampă.
- ✓ **Grafica aplicată** – presupune parțial și designul grafic
- ✓ **Poligrafie** – presupune imprimarea proiectelor
- ✓ **Grafica de carte** – ilustrații, elemente decorative, texte
- ✓ **Designul grafic** – pagini web, media, ambalaje, afișe, identitate vizuală, materiale promoționale, etc.
- ✓ **Grafica industrială** – proiectarea obiectelor de uz, mașini, aspecte fizice, etc.



ARTELE DECORATIVE

- arta decorativă, apărută din necesitatea omului de a-și înfrumuseța viața, este cea mai veche manifestare artistică.
- artele decorative sunt arte sau meșteșuguri al căror obiect este proiectarea și fabricarea de obiecte care sunt atât frumoase, cât și funcționale.
- artă decorativă, a existat încă din timpurile preistorice, când oamenii cavernelor decorau locuințele cu picturi rupestre.
- compoziția decorativă se caracterizează prin:
 - prezența elementelor stilizate;
 - repetarea previzibilă a motivelor, prin respectarea unor principii;
 - culoare întinsă uniform pe suprafețe delimitate de contururi precise, fără sugerare a volumului, a apropierii și depărtării, a mișcării etc.
- printre principiile artei decorative se numără: repetiția, alternanța și simetria.

Arta decorativă din Egipt reprezintă una dintre cele mai importante pagini din istoria artelor aplicate. Meseriași egipteni decorau materiale precum os sculptat și lemn, metale, bijuterii, sticlă și porțelan colorat, cele mai fine materiale cu modele.

Nu mai puțin important în istoria de arte și meserii sunt obiectele realizate de maeștrii din Asia Mică. Arta decorativă a acestor state este cel mai clar exprimată în fi sculptura pe fildeș, gravura pe aur și argint, încrustat cu pietre prețioase și semiprețioase.



GENURILE ARTEI DECORATIVE

CERAMICA

Ceramica este un material obținut prin modelarea și arderea argilelor. Aceeași denumire se dă și artei și tehnicii de fabricare a obiectelor prin modelarea și arderea argilelor, denumită și arta ceramicii, precum și obiectelor de argilă făcute prin omogenizarea amestecului plastic, modelarea, decorarea, smălțuirea, uscarea și arderea lui.

ȘTIAI CĂ?

- Ceramica este cunoscută încă din timpurile preistorice și se presupune că invenția sa a avut loc doar de două ori în istoria umană: în rândul populațiilor sahariene și în Japonia. Din aceste locuri de origine s-a răspândit apoi în toată lumea.



- Confectionarea vaselor de ceramică era o activitate foarte răspândită la greci, prelucrarea lutului devenind o adevărată artă.



În România, deși peste tot în țară s-a practicat la un anumit nivel, meșteșugul olăritului s-a remarcat prin calitatea ceramicii, ornamentica sau cromatica pieselor realizate doar în câteva centre. Un astfel de centru este Horezu, o așezare din județul Vâlcea, aflată odinioară la intersecția drumurilor comerciale și a traseelor de transhumanță, vestită pentru coloritul și finețea desenului pieselor ceramice realizate aici.

Ceramica produsă la Horezu se distinge printr-o serie de trăsături specifice, începând cu culoarea roșcată a lutului din care este confecționată, decorul ce are în spate o simbolică bogată, modul armonios de îmbinare a modelelor și, nu în ultimul rând, cromatica deosebită și calitatea smalțului.



TAPISERIA

Tapiseria este o formă de artă textilă, care înfățișează subiecte diverse sau teme alegorice, destinată înfrumusețării spațiilor interioare din locuințe, instituții sau săli publice.

- Tapițeria este un material fabricat pe o mașină de țesut sau manuală, țesutul este de motive ornamentale. Țesutul constă din două seturi de fire împletite, cele paralele cu lungimea, firele de urzeală și cele paralele cu lățimea, firele de bătătură .
- Arta tapiseriei a existat încă din Antichitate și multe popoare au practicat-o: Grecia antică, China imperială, Egiptul antic, civilizațiile precolumbiene. Tapiserie occidentală este în plină expansiune în timpul sec. XIV, ilustrată de tapiseria *Apocalypse* comandată de ducele Ludovic I de Anjou .



O parte din cele șase piese care alcătuiesc tapiseria Apocalypse.





Tapiserie Baldishol , Norvegia, sec XIII



Tapiserie medievală, Muzeul Boston

Materiale folosite în tapiserie

- ✓ Lâna este principalul material folosit la realizarea unei tapiserii. Lâna a fost utilizată de preferință datorită a două calități, este ușor de vopsit și reține bine căldura.
- ✓ Mătasea produsă de viermele de mătase și care conferă un aspect luminos tapiseriei.
- ✓ În cele mai bogate tapiserii, firele de lână puteau fi amestecate cu fire de mătase, sau chiar cu fire de aur sau argint.



Tapiserie Bayeux

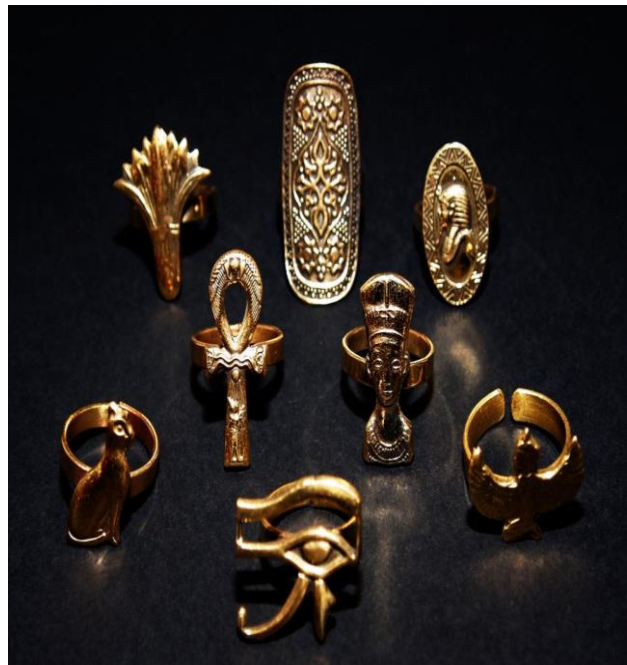


BIJUTERIA

- *Bijuteria este un obiect de podoabă, confecționat din metale sau materiale prețioase, având scopul de a înfrumusețare.*
- *Cercetările au demonstrat că deja cu 100 000 de ani în urmă omul a căutat să se împodobească cu scoici.*
- *Dovezi sigure atestază însă faptul că cel puțin cu 25 000 de ani în urmă în epoca de piatră, s-au folosit bijuterii la gât ca șiraguri alcătuite din dinți de animale, cochilii de melci, veretebre de pește, oase, perle, chihlimbar.*
- *În perioada când s-a cunoscut prelucrarea metalelor epoca bronzului apar obiecte de podoabă din metal de diferite forme, mai târziu din sticlă.*
- *Printre cele mai vechi exemple de bijuterii se numără cele găsite în mormântul reginei Puabi, datând din anul 3000 î.Hr. În criptă, partea superioară a corpului reginei era acoperită cu un fel de halat din aur, argint.*

Egiptul antic

Descoperirea mormântului faraonului Tutankamon (1539–1292 î.Hr.) a dezvăluit bijuteriile fabuloase care au însoțit un suveran egiptean, atât în timpul vieții sale, cât și după moartea sa, precum și gradul ridicat de măiestrie atins de aurarii egipteni. Această comoară este acum găzduită în Muzeul Egiptean din Cairo și reprezintă cea mai mare colecție de aur și bijuterii din lume.



Grecia Antică

Grecia antică are drept caracteristică estetică utilizarea aurului filigranat. Aurarii greci au deținut mult timp supremația în arta decorativă. În antichitate, grecii au utilizat foarte puțin pietrele prețioase, deoarece nu credeau în puterea lor miraculoasă. Colierele, cerceii, pandantivele și medalioanele erau sofisticate și extrem de rafinate.



Roma Antică

În istoria bijuteriilor, Roma Antică este considerată un centru pentru atelierele de aurari. Romanii purtau în principal broșe și brățări din aur.



În **Evul Mediu**, a apărut diferențierea clară între bijuteriile pentru bărbați și cele pentru femei. Cu cât un bărbat purta mai multe bijuterii, cu atât era mai bine văzut. Pentru bărbați, inelele au fost deosebit de importante, deoarece reprezentau o modalitate de a se identifica cu anumite ranguri, simboluri sau familii importante.



Renașterea a avut un impact semnificativ în istoria bijuteriilor din Europa. Când Napoleon Bonaparte a fost încoronat ca împărat al Franței în 1804, el a reînviat stilul și grandoarea bijuteriilor în Franța. Astfel, bijutierii au introdus cerceii cu diamante, inelele cu diamante, broșa cu diamante și colierul cu diamante.



Odată cu **sec. XIX**, diamantele intră în centrul atenției. Dezvoltarea economică și tehnologică modifică complet accesibilitatea bijuteriilor dar, în același timp, și caracterul lor.



Diamantul Hope – 250 milioane de dolari

Cea mai scumpă bijuterie din lume, ce are ca și piatră principală un diamant albastru de 45.52 ct. Piatra de diamant a acestei bijuterii a suferit de-a lungul timpului mai multe redimensionări, fiind mai mare atunci când a fost găsită în minele din Sudul Indiei, în Golkonda. Piatra a avut mai mulți proprietari, dar în cele din urmă a fost vândut unei tinere milionare din Washington, pe nume Evelyn Walsh McLean, în 1911. Când a murit a fost vândută altui comerciant de bijuterii, pe nume Harry Winston, care în anul 1958 a donat piesa Muzeului de Istorie Naturală din Smithsonian, unde este și astăzi expusă.

Istoria bijuteriilor

<https://www.youtube.com/watch?v=xJ2ltTVBHpw>



DESIGNUL VESTIMENTAR

- Prin design de modă înțelegem acea ramură a designului industrial care se ocupă cu moda înțeleasă ca haine, accesorii și îmbrăcăminte în sens larg.
- Țările recunoscute de design de modă sunt Italia, Franța, SUA și Japonia.
- Design vestimentar este artă de aplicare proiecta, estetică și frumusețe naturală pentru îmbrăcăminte și accesorii. Este influențat de atitudini culturale și sociale și a variat de-a lungul timpului și al locului.



Creații de modă ale anului 1915 de Poiret și Lanvin din Le Bon Ton

- Designul de modă este considerat că a început în secolul al XIX-lea cu **Charles Frederick Worth** care a fost primul designer ce a avut eticheta cu numele său pe hainele create.
- **Coco Chanel** a fost unul dintre cei mai mari creatori de modă din istorie.
- **Christian Dior** a fost un designer de modă francez care a exercitat o influență deosebită în lumea modei, cunoscut mai ales pentru rochiile Haute Couture.
- **Muccia Prada**, nepoata fondatorului renumitei casa de moda, Mario Prada, a reinventat stilul bine cunoscut al casei de moda italiene.
- **Gianni Versace** a fost un creator de modă, fondatorul casei de modă Versace, care producea accesorii, parfumuri și cosmetice, mobilă și accesorii, precum și îmbrăcăminte. A creat costume și accesorii pentru teatre și filme.



REȚINE!

Elementele designului vizual au fost definite ca fiind ingredientele de bază, componentele sau mijloacele prin care se realizează designul. Acestea sunt: linia, suprafața, forma și silueta, culoarea, materialul textil, elementele decorative.

Fiecare dintre aceste elemente posedă anumite caracteristici fascinante care nu se regăsesc la celelalte elemente.

PRINCIPIILE SPECIFICE DESIGNULUI VESTIMENTAR:

(vezi planșe demonstrative)

Repetiția – utilizarea aceluiași lucru de mai multe ori sau același lucru aranjat în diferite locuri.

Paralelismul – utilizarea liniilor sau rândurilor/șirurilor de forme în același plan, având distanțe egale între ele.

Alternanța – o repetare succesivă a două lucruri care se schimbă înainte și înapoi, în aceeași ordine.

Ritmul – senzația mișcării organizate; intervale regulate de mișcare continuă, sacadată sau curgătoare.

Proporția – rezultatul relațiilor comparative dintre distanțe, mărimi, cantități, grade sau părți.

Echilibrul – senzația unei greutate bine distribuite, având ca rezultat echilibru, stabilitate, fermitate, repaos, odihnă.

Design vestimentar-pas cu pas

<https://www.youtube.com/watch?v=17-Tsp8Fcbw>

Ramuri și genuri ale artelor plastice

https://www.youtube.com/watch?v=QmSjYd_LD2g



GENURI MUZICALE - CLASIFICARE

Un gen muzical reunește lucrări care abordează în mod asemănător melodia, armonia, ritmica, forma, orchestrația, textul literar (unde este cazul) și alte aspecte ale compoziției.

GENUL VOCAL

<i>Gen</i>	<i>Definiție</i>	<i>Exemplu</i>
Cântec	Scurtă compoziție vocală.	https://www.youtube.com/watch?v=TKE2EMnWT_g
Madrigal	Lucrare corală cu text laic.	https://www.youtube.com/watch?v=lmf2H7IxNDY
Motet	Lucrare cu caracter religios	https://www.youtube.com/watch?v=TKE2EMnWT_g
Chanson	Cântec în tradiția franceză. Termenul, folosit din Evul Mediu, denotă o mare varietate de lucrări.	https://www.youtube.com/watch?v=N2Pb_jpSyiE&list=RDEmv-YYaIBqOTbJXIg1hqrcVQ&start_radio=1

GENUL INSTRUMENTAL

<i>Gen</i>	<i>Definiție</i>	<i>Exemplu</i>
Concert	Concertul este o lucrare compusă pentru un instrument solist și orchestră.	https://www.youtube.com/watch?v=cokCgWPRZPg&t=1711s
Poem simfonic	Poemul simfonic este genul principal al muzicii cu program. Introdus în muzică de Franz Liszt, această lucrare orchestrală are o singură mișcare.	https://www.youtube.com/watch?v=dbbtmskCRUY
Simfonie	Simfonia este o lucrare ciclică pentru orchestră, de regulă în patru părți (mișcări).	https://www.youtube.com/watch?v=qla5oxUWXck
Sonata	Compoziție muzicală executată la un instrument sau la un grup restrâns de instrumente, formată din 3,4 părți.	https://www.youtube.com/watch?v=AzWDs26YL9Y
Suită	Suita este alcătuită dintr-o succesiune de dansuri contrastante ca mișcare.	https://www.youtube.com/watch?v=fNqJ8mED1VE
Uvertură	Uvertura este o piesă orchestrală care "deschide" drama unei reprezentații de operă	https://www.youtube.com/watch?v=c7O91GDWGPU&t=12s



GEN VOCAL-SIMFONIC

<i>Gen</i>	<i>Definiție</i>	<i>Exemplu</i>
Cantată	Lucrare pt voci si orchestră apărută în perioada Barocului.	https://www.youtube.com/watch?v=JAlt2NAfaYA
Operă	Originară în Italia, la începutul barocului (după 1600), opera reprezintă o lucrare dramatico-muzicală al cărei text este în întregime cântat cu sau fără acompaniament orchestral. Opera începe cu o uvertură sau preludiu care prezintă cadrul lucrării și uneori o parte din cele mai importante teme care vor fi dezvoltate ulterior. Interpreții îmbină arta vocală cu cea scenică, corurile și baletul completând uneori partitura.	https://www.youtube.com/watch?v=WW6KgGV6WNI&t=144s

Genurile muzicale- clasificare

<https://www.youtube.com/watch?v=rw4PdoimL8>

Forme și genuri muzicale.Ce auzim când ascultăm muzică?

<https://www.youtube.com/watch?v=tpsFjqATkNI>

OPERA DE ARTĂ **REPRODUCERILE DE ARTĂ**

O operă de artă este o creație artistică cu valoare estetică, un produs unic al muncii unui artist, o reprezentare a aptitudinilor sale tehnice sau a capriciului artistic.

RETINE!

- Opera de artă este rezultatul unui proces de creație care constă în îmbinarea armonioasă a elementelor de limbaj plastic.
- Pentru a aprecia o operă de artă, aceasta trebuie studiată în ansamblu, să deducem subiectul, tema sau mesajul ei.



- **Mesaj artistic** – idei, sentimente și semnificații pe care le transmite o operă de artă.

Spectatorul poate recepta o creație artistică pe două căi:

- intuiește și descifrează mesajul transmis de autor
- nu receptează întocmai mesajul autorului, dar regăsește în opera de artă reflectarea propriilor emoții, sentimente, idei.

- lucrarea de artă executată într-un exemplar unic, care nu a fost realizată după un model creat anterior, se numește **operă originală**.
- imitarea operei originale se mai numește **reproducere** (copie, replică). Ea are o valoare artistică minoră în comparație cu originalul.
- pe lângă arta autentică, există și o pseudoartă, denumită **kitsch**.
- produsele de kitsch sunt lipsite de valoare și de gust estetic.
- există kitsch literar, muzical, teatral, cinematografic, arhitectural etc.

Operele de artă pot fi expuse într-un cadru special amenajat, pentru publicul larg, sub forma unei expoziții.

REȚINE!

- ✓ **Expoziția** este prezentarea publică a unor opere de artă, a unui număr mare de lucrări de pictură, sculptură, grafică, aparținând unor artiști. Expozițiile se pot realiza în muzee și în galerii de artă.
- ✓ **Muzeul** este o instituție care se ocupă cu strângerea, păstrarea și expunerea obiectelor care prezintă interes artistic, științific, istoric etc, pentru a fi expuse publicului.
- ✓ **Galeria de artă** este un loc special amenajat în care sunt expuse lucrări ale artiștilor contemporani sau colecții particulare (pe termen limitat).



Muzeul Național de Artă al României

A fost înființat în anul 1948 și este cel mai important muzeu de artă din țară. Muzeul este găzduit în Palatul Regal din București, are trei galerii de artă și o istorie regală. Galeria de Artă Europeană, Galeria de Artă Veche Românească și Galeria de Artă Românească Modernă însumează opere expuse într-o manieră atractivă și modernă (peste 70 000 de exponate).



Este păstrătorul celui mai reprezentativ patrimoniu de artă din țara noastră și locul unde poți cunoaște cultura vizuală românească.

Muzeul Național de Artă al României reunește și alte trei muzee din București: Muzeul Colecțiilor de Artă, Muzeul K.H. Zambaccian și Muzeul Theodor Pallady.

Muzeul Național de Artă al României

<https://www.youtube.com/watch?v=Y0RffpcCtQE>

CURIOZITĂȚI

Muzeul Luvru din Paris, cu peste 8 milioane de vizitatori pe an, este unul dintre cele mai cunoscute muzee din lume. În colecțiile lui se află sute de lucrări celebre: *Venus din Milo* și *Victoria din Samothrace*, *Mona Lisa* de Leonardo da Vinci și *Pluta Meduzei* de Théodore Géricault. În colecțiile Luvrului se află obiecte din perioada Antichității până în sec. XIX.



Cea mai mare galerie de artă din lume este găzduită de **Palatul de Iarnă** al orașului Sankt Petersburg. În cele 322 de galerii sînt expuse aproximativ trei milioane de opere de artă.



Capodopera **Mona Lisa de Leonardo da Vinci** este considerată cea mai cunoscută pânză a tuturor timpurilor. Tabloul reprezintă portretul unei femei a cărei identitate a fost disputată îndelung de oamenii de știință. Capodopera se păstrează în muzeul Luvru din Paris, Franța.

Documentar

Vizionează filmul documentar „Constantin Brâncuși. Coloana sau lecția despre infinit“ și vei afla o mulțime de lucruri despre unul dintre cei mai importanți artiști români.



APLICAȚIE PRACTICĂ

Realizează un portofoliu cu informații despre 5 muzee de artă ale lumii.

TUR ONLINE - 10 muzee și galerii remarcabile din Europa
https://artsandculture.google.com/story/_gXxzky52C0zKQ?hl=ro

TUR ONLINE- Muzeul Louvru
<https://www.louvre.fr/en/online-tours>

BIBLIOGRAFIE

- Manual educație plastică- clasa a V-a, Ed. Ars Libri, Argeș, 2017*
Manual educație plastică- clasa a V-a, Ed. Litera Internațional, Chișinău, 2016
Manual educație plastică -clasa a VI-a, Ed.Ars Libri, 2019
Manual educație muzicala-clasa a VII-a, Ed. Art Klett, București, 2019
Manual educație plastică- clasa a VII-a, Ed. Știința, Chișinău, 2016
<https://prezi.com/2di9cbhmsapo/ramurile-artelor-plastice/>
<https://ro.m.wikipedia.org/wiki/Sculptur%C4%83>
<https://olnafu.com/art%C4%83-%C8%99i-divertisment/107757-tipuri-de-peisaje-%C3%AEen-pictura.html>
http://www.picturicelebre.ro/product_info.php?manufacturers_id=11&products_id=419
<http://istoria-artei.blogspot.com/2009/07/subiectul-operei-de-arta-scena-de-gen.html>
<https://en.wikiversity.org/wiki/Architecture>
<https://ro.wikipedia.org/wiki/Grafic%C4%83>
<https://prezi.com/p/erficboleniq/grafica/>
https://hmn.wiki/ro/Decorative_arts
<https://materiale.pvgazeta.info/revista-46/ce-este-artele-decorative.html>
https://prezi.com/p/ppnvw9_6jde/prezentare-istorie-ceramica/
<https://ro.wikipedia.org/wiki/Tapiserie>
<https://ro.frwiki.wiki/wiki/Tapisserie>
<https://ro.wikipedia.org/wiki/Bijuterie>
<https://sabion.ro/top-7-cele-mai-scumpe-bijuterii-din-lume/>
<https://dokumen.tips/documents/vii-aspecte-specifice-designului-vestimentar-vii41-designul-vestimentar-design.html>
[https://ro.wikipedia.org/wiki/Gen_\(muzic%C4%83\)#Genuri_de_camer%C4%83](https://ro.wikipedia.org/wiki/Gen_(muzic%C4%83)#Genuri_de_camer%C4%83)
<https://www.metmuseum.org/art/collection/search/437127>

